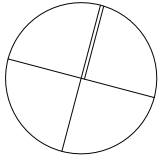
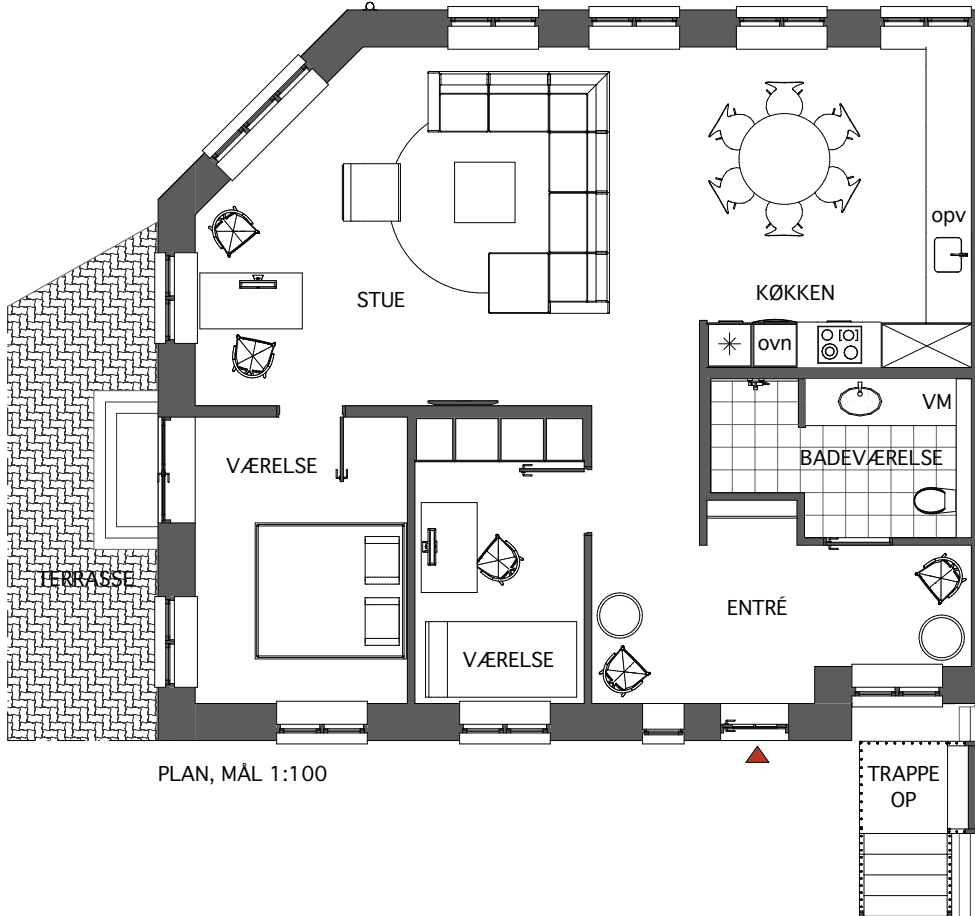


N



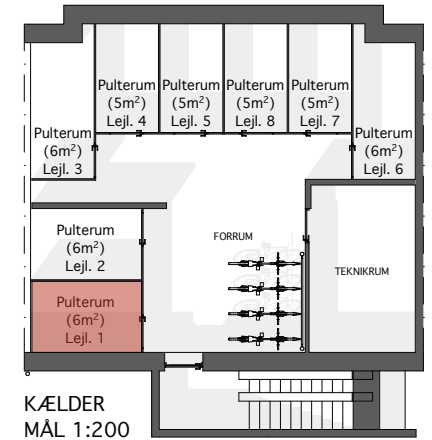
STOR 3-VÆRELSES EJERLEJLIGHED MED TERRASSE MOD VEST



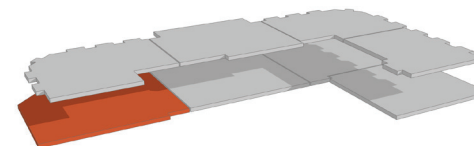
KØBMANDSGÅRDEN byder på 8 unikke boliger, hvis forskellighed ses i varierede rumligheder og indretning.

Bag det traditionelle ydre, der nænsomt er tilpasset landsby-miljøet ved gadekær og bymidte, gemmer sig moderne og velindrettede boliger i tidløst design.

Boligerne opfylder alle nutidige krav til energioptimering, komfort, funktionalitet samt mulighed for rekreativt ophold i hyggeligt fælles sydvestvendt gårdmiljø.



LEJLIGHEDSNR.: **1**
VÆRELSE, ANTAL: **3**
AREAL, BRUTTO: **107M²**
ETAGE **STUEN**



SIGNATURFORKLARING

-  INSTALLATIONS SKAKT
-  KOGESEKTION
-  INDBYGNINGSOVN
-  OPVASKEMASKINE
-  KØLE-/FRYSEKAB
-  FORB. FOR VASKEMASKINE