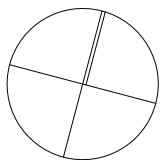
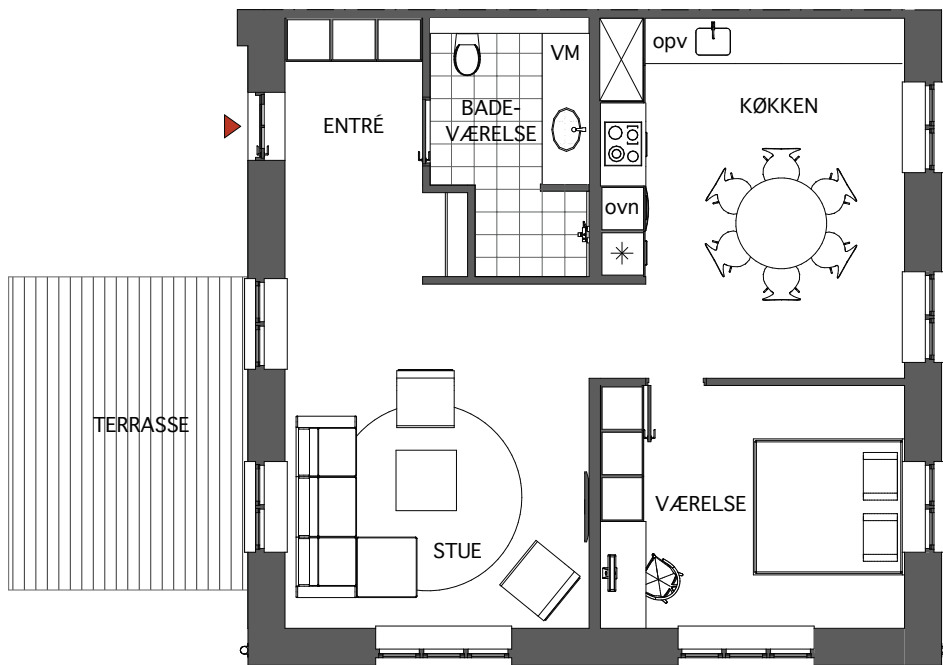


N



STOR 2-VÆRELSES EJERLEJLIGHED MED TERRASSE MOD SYDVEST

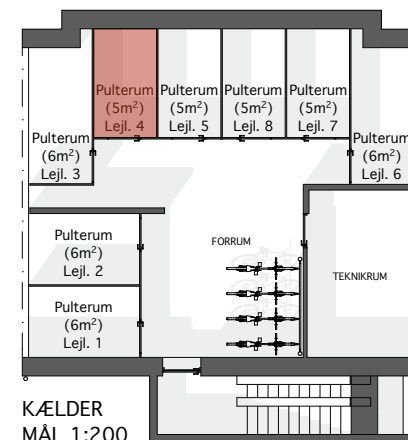


PLAN, MÅL 1:100

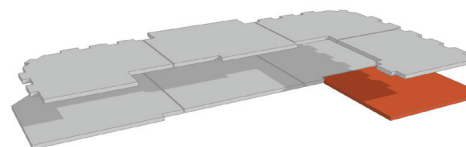
KØBMANDSGÅRDEN byder på 8 unikke boliger, hvis forskellighed ses i varierede rumligheder og indretning.

Bag det traditionelle ydre, der nænsomt er tilpasset landsby-miljøet ved gadekær og bymidte, gemmer sig moderne og velindrettede boliger i tidløst design.

Boligerne opfylder alle nutidige krav til energioptimering, komfort, funktionalitet samt mulighed for rekreativt ophold i hyggeligt fælles sydvestvendt gårdmiljø.



LEJLIGHEDSNR.: **4**
 VÆRELSE, ANTAL: **2**
 AREAL, BRUTTO: **85M²**
 ETAGE **STUEN**



SIGNATURFORKLARING

-  INSTALLATIONS SKAKT
-  KOGESEKTION
-  INDBYGNINGSOVN
-  OPVASKEMASKINE
-  KØLE-/FRYSEKAB
-  FORB. FOR VASKEMASKINE