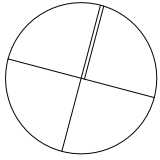
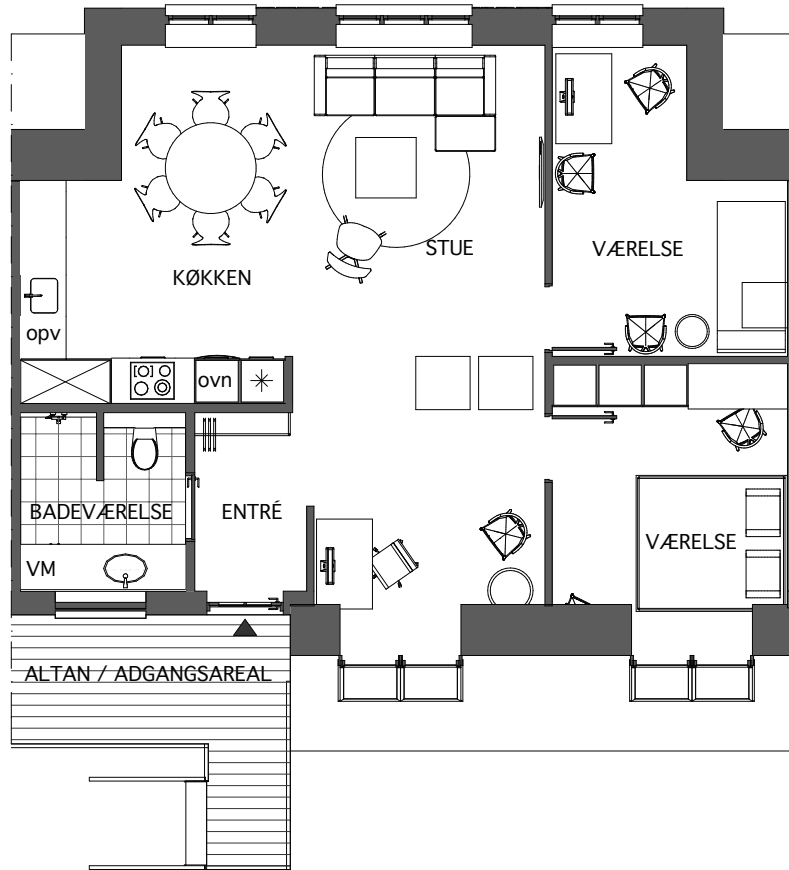


N



## STOR 3-VÆRELSES EJERLEJLIGHED MED SYDVENDT ALTAN

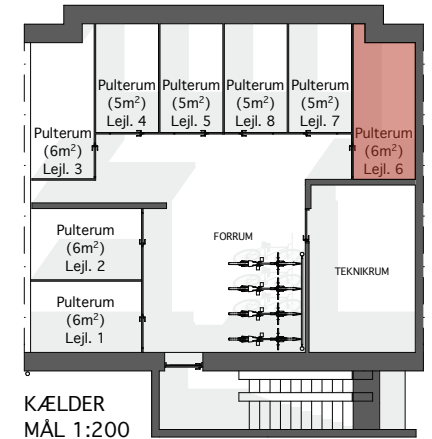


PLAN, MÅL 1:100

KØBMANDSGÅRDEN byder på 8 unikke boliger, hvis forskellighed ses i varierede rumligheder og indretning.

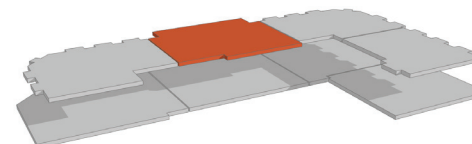
Bag det traditionelle ydre, der nænsomt er tilpasset landsby-miljøet ved gadekær og bymidte, gemmer sig moderne og velindrettede boliger i tidløst design.

Boligerne opfylder alle nutidige krav til energioptimering, komfort, funktionalitet samt mulighed for rekreativt ophold i hyggeligt fælles sydvestvendt gårdmiljø.



KÆLDER  
MÅL 1:200

LEJLIGHEDSNR.: **6**  
VÆRELSE, ANTAL: **3**  
AREAL, BRUTTO: **91M<sup>2</sup>**  
ETAGE **1. SAL**



### SIGNATURFORKLARING

-  INSTALLATIONS SKAKT
-  KOGESEKTION
-  INDBYGNINGSOVN
-  OPVASKEMASKINE
-  KØLE-/FRYSEKAB
-  FORB. FOR VASKEMASKINE