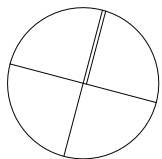
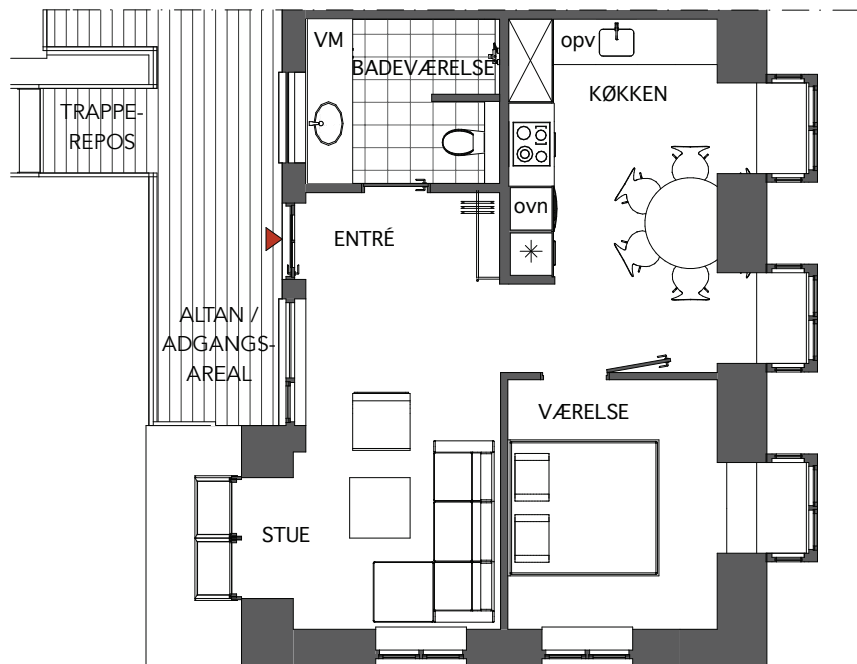


N



2-VÆRELSES EJERLEJLIGHED MED SYDVESTVENDT ALTAN

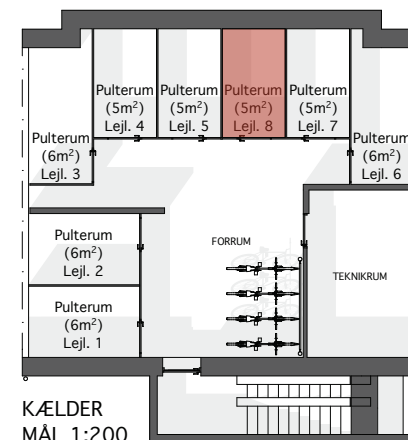


PLAN, MÅL 1:100

KØBMANDSGÅRDEN byder på 8 unikke boliger, hvis forskellighed ses i varierede rumligheder og indretning.

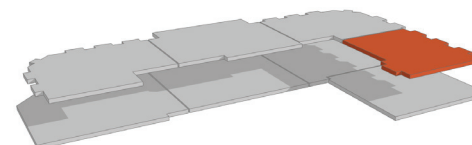
Bag det traditionelle ydre, der nænsomt er tilpasset landsby-miljøet ved gadekær og bymidte, gemmer sig moderne og velindrettede boliger i tidløst design.

Boligerne opfylder alle nutidige krav til energioptimering, komfort, funktionalitet samt mulighed for rekreativt ophold i hyggeligt fælles sydvestvendt gårdmiljø.



KÆLDER
MÅL 1:200

LEJLIGHEDSNR.: **8**
VÆRELSE, ANTAL: **2**
AREAL, BRUTTO: **65M²**
ETAGE **1. SAL**



SIGNATURFORKLARING

	INSTALLATIONS SKAKT
	KOGESEKTION
	INDBYGNINGSOVN
	OPVASKEMASKINE
	KØLE-/FRYSEKAB
	FORB. FOR VASKEMASKINE